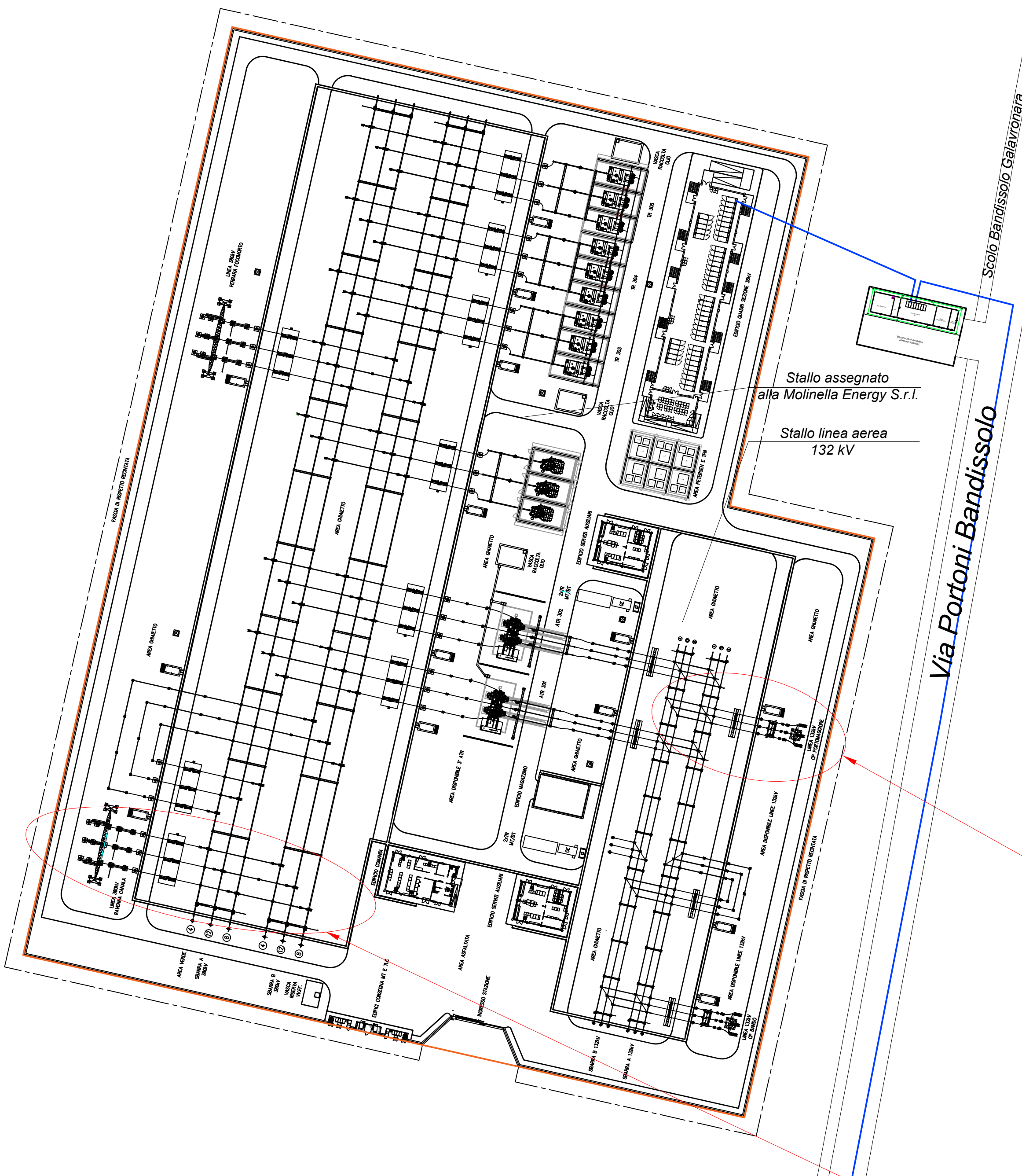
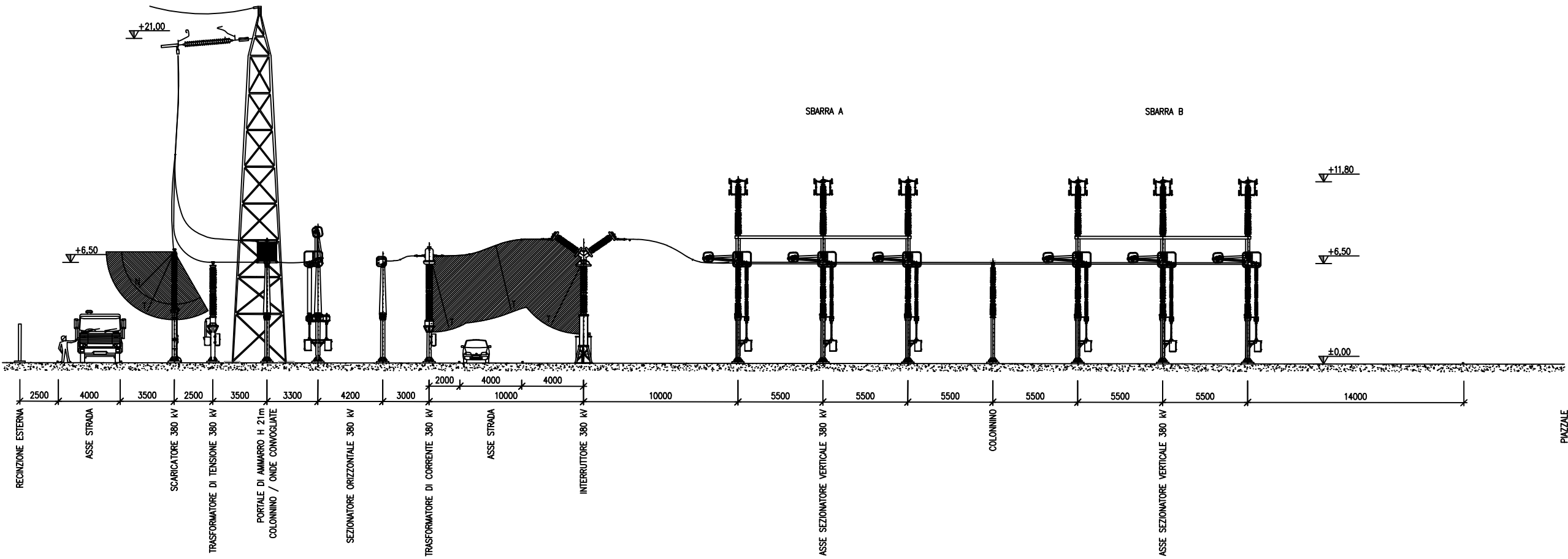


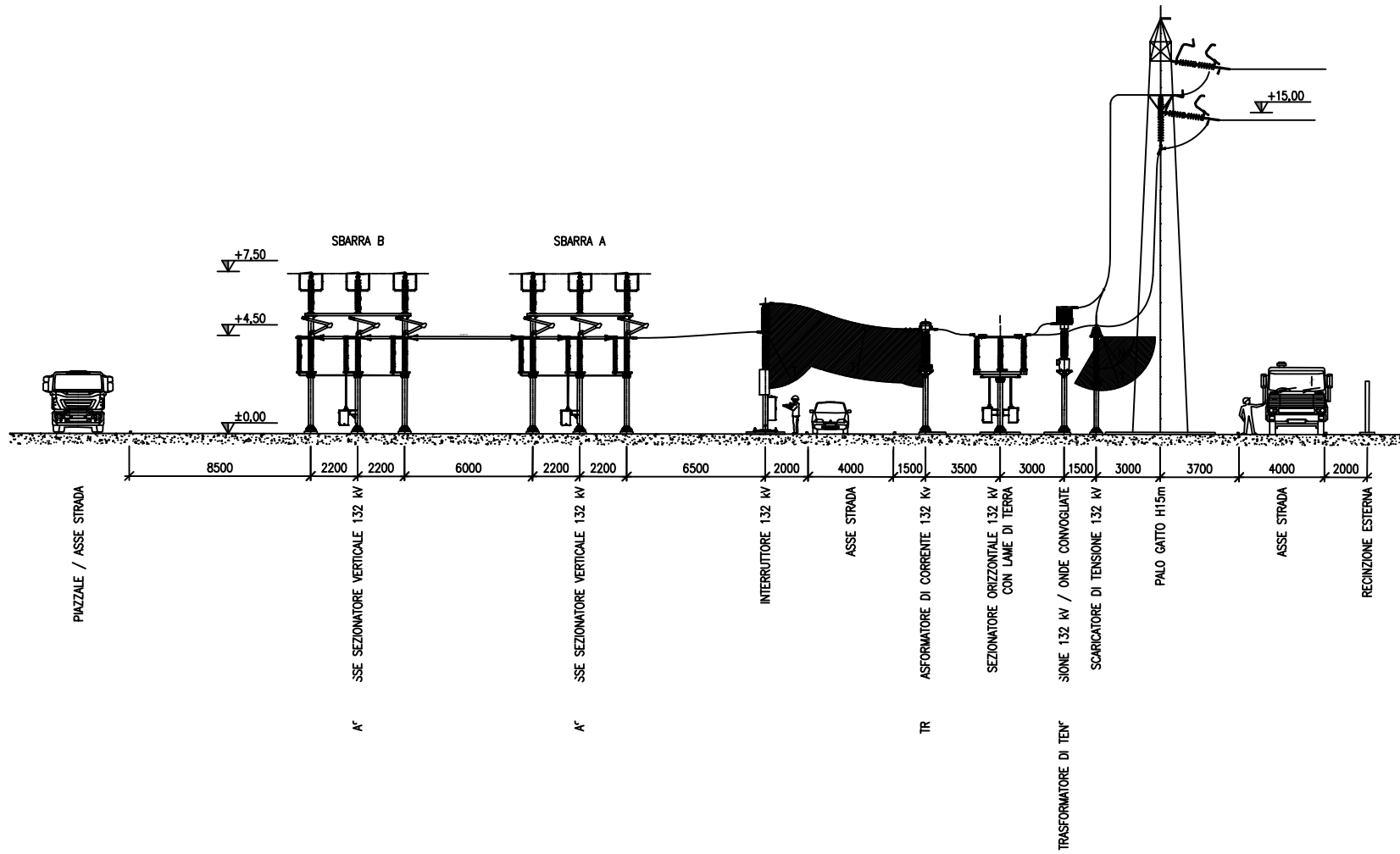
NUOVA SE 380/132/36 kV PORTOMAGGIORE



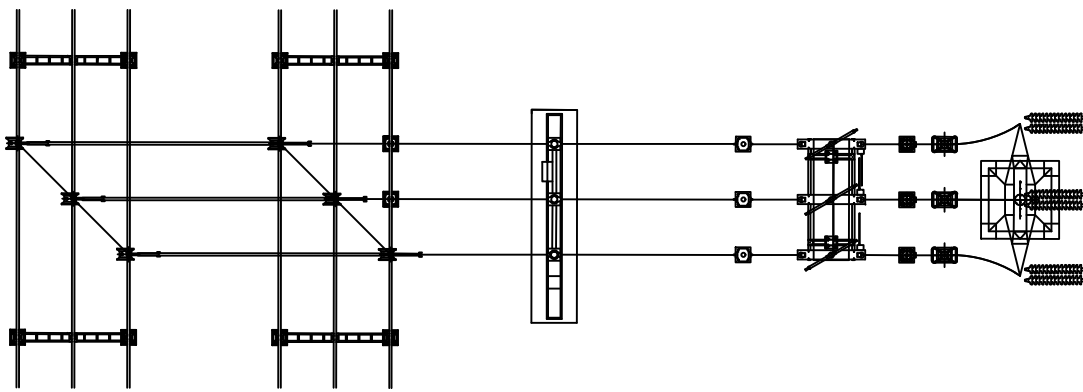
SEZIONE STALLO LINEA AEREA 380 kV
SCALA 1:300



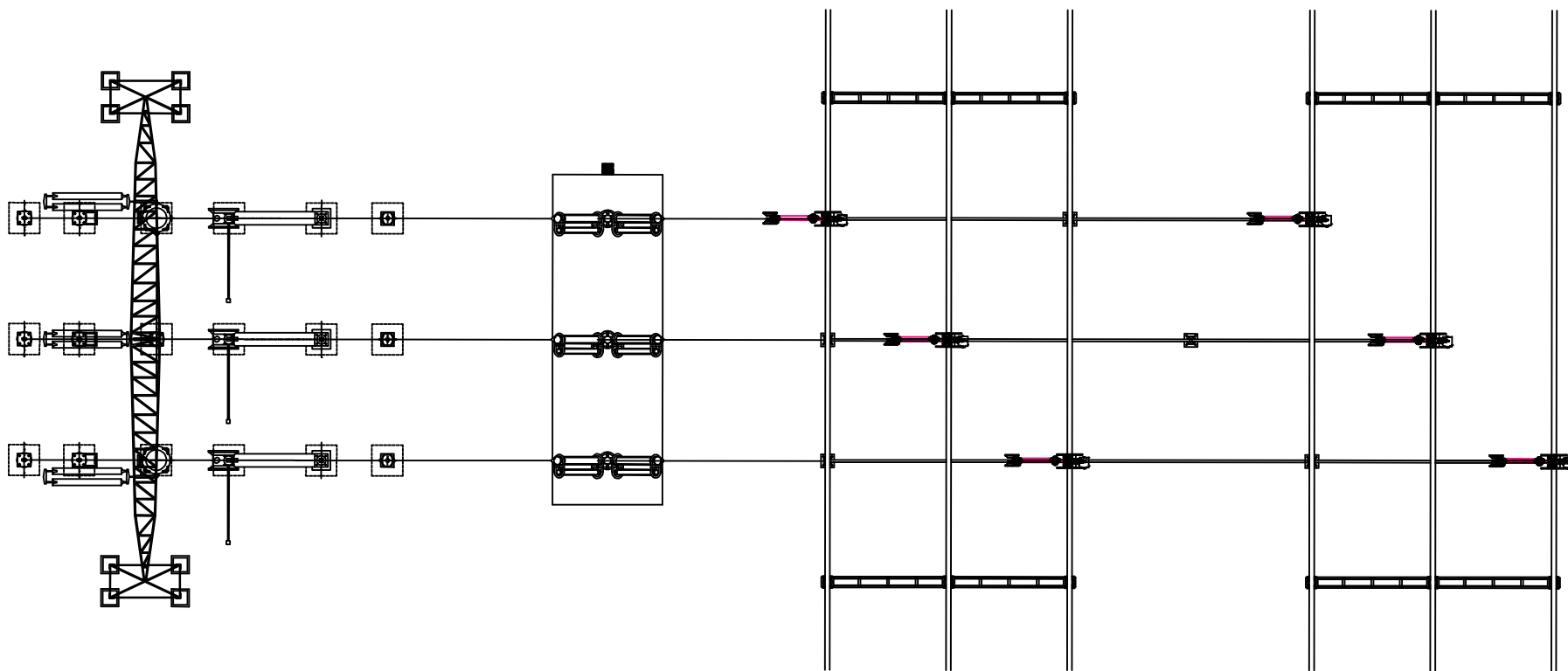
SEZIONE STALLO LINEA AEREA 132 kV
SCALA 1:300



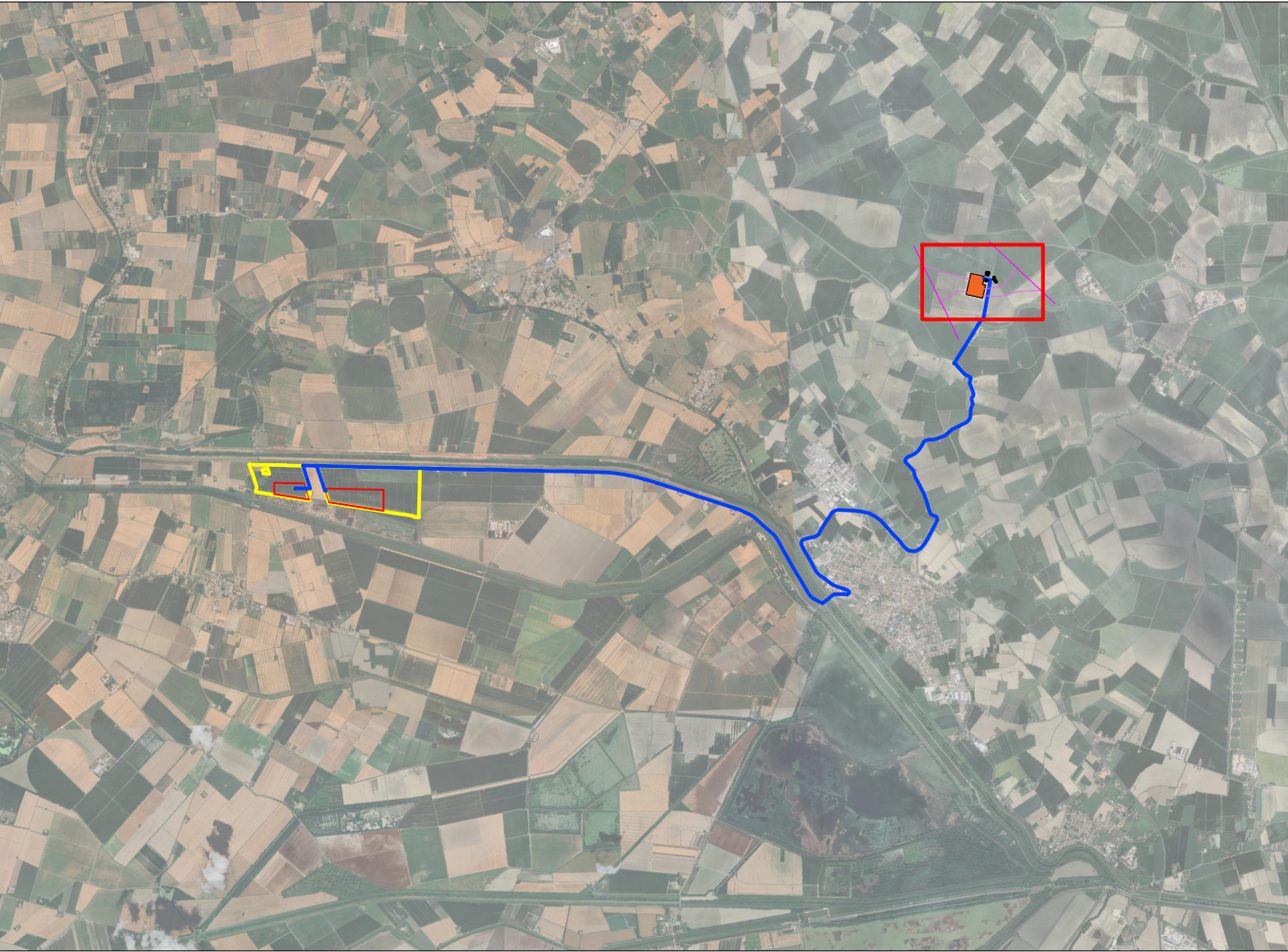
PIANTA STALLO LINEA AEREA 132 kV
SCALA 1:300



PIANTA STALLO LINEA AEREA 380 kV
SCALA 1:300



COORDINATE
44°63'20.65"N
11°73'62.50"E



LEGENDA

- Nuova SE 380/132/36 kV Portomaggiore
- Stazione 36 kV Produttore
- Cavidotto di Alta Tensione a 36 kV

IMPIANTO Agrivoltaico avanzato
"MOLINELLA"

Realizzazione di un impianto agrivoltaico di tipo avanzato e relative opere di connessione alla RTN con potenza in immissione pari a 25,00 MW da ubicarsi nel Comune di Molinella (BO)

REGIONE EMILIA ROMAGNA
COMUNE DI MOLINELLA (BO)
COMUNE DI ARGENTA (FE)
COMUNE DI PORTOMAGGIORE (FE)

ELABORATO : Planimetria e sezioni nuova SE Terna

FORMATO	CODICE ELABORATO	SCALA
A1	FL_MOL_G.30	VARIE

COMMITTENTE:
MOLINELLA ENERGY S.R.L.
Via Morgone n.14 – 40062 Molinella (BO)
P.I. 04243221209

PROGETTISTI:
FLO.REN ENERGY
Flo.Ren S.R.L.
Via Giorgio Baglivi 3 - 00161 Roma (RM)
P.IVA e C.F. 14140331001
info@florenweb.com



PALMA INVESTIMENTI e SERVIZI S.r.l.
Viale del Monte Opilio, 24 - 00184 Roma (RM)
P.IVA e C.F. 10530381002
info@palmainvestimenti.it

REV.	DATA	DESCRIZIONE
00	09-25	
REDATTO	VERIFICATO	APPROVATO
G.F.	F.D.	F.G.C.